

RAPPORT RSE

RESPONSABILITÉ SOCIÉTALE DE L'ENTREPRISE

2023



UNE ENTREPRISE ENGAGÉE POUR
UNE CONSTRUCTION RESPONSABLE

Alphi
Coffrage et étaielement



Notre voie vers la durabilité Le mot du président	4-5
Alphi, une volonté de CroisSens Notre stratégie de développement repose sur l'innovation, la sécurité et les valeurs partagées avec nos équipes et nos clients.....	6-12
La RSE et nous Soucieuse de son impact, Alphi se donne les moyens de structurer son approche RSE sur le long terme	13-15
Les Alphengers, au cœur d'Alphi Héros de notre collectif, les collaborateurs d'Alphi forgent les succès de l'entreprise.....	16-23
Innover durablement Éco-conception, réemploi, réparabilité, nouveaux matériaux... autant d'orientations construites ensemble.....	24-29
Préserver l'environnement maintenant et demain Un défi que nous relèverons par la sensibilisation, l'action, l'implication de tous, à tous niveaux	30-35
Être ancré sur son territoire et proche de son écosystème Alphi a à cœur de tisser des liens solides avec les acteurs de son environnement local et professionnel.....	36-38
Monter les curseurs pour aller plus loin Notre ambition est de contribuer positivement au monde actuel et à venir	39-40



À L'ENTRÉE DU SIÈGE D'ALPHI, « LE JARDIN D'EDMOND »
SCULPTÉ PAR L'ARTISTE JOSÉPHINE CHEVRY

NOTRE VOIE VERS LA DURABILITÉ

Chers clients, collaborateurs, partenaires et amis d'Alphi,



Je suis heureux et fier de vous présenter le tout premier rapport sur la Responsabilité Sociétale de l'Entreprise Alphi. La RSE est pour nous bien plus qu'une simple obligation légale ou une tendance à la mode; c'est un engagement profond envers nos valeurs, nos communautés et notre planète, et ce, depuis l'origine de la société.

Au cœur de notre mission chez Alphi se trouve la conviction que le succès économique ne peut être mesuré unique-

ment en termes de profits financiers, mais doit également prendre en compte notre impact social et environnemental. Ce rapport RSE reflète notre engagement à être des acteurs responsables dans toutes nos activités, à travers toutes nos opérations.

Dans ce rapport, vous découvrirez nos efforts pour réduire notre empreinte carbone, promouvoir la diversité et l'inclusion au sein de notre entreprise, soutenir nos communautés locales et bien plus encore. Nous avons pris des mesures concrètes pour intégrer les principes du développement durable dans nos stratégies commerciales, nos processus opérationnels et nos décisions quotidiennes.

Mais ce rapport ne se contente pas de présenter nos réalisations ; il reconnaît également nos défis et les domaines où nous devons nous améliorer. Nous savons que le chemin vers une entreprise entièrement responsable est un voyage continu, et nous sommes déterminés à poursuivre nos efforts, à innover et à progresser constamment.

Alexandre Souvignet
Président

« Je suis convaincu que notre engagement envers la RSE restera un moteur puissant de notre succès à long terme. Ensemble, continuons à inspirer le changement dans nos métiers, pour un monde meilleur, pour assurer la prospérité durable de notre entreprise. »



ALPHI, UNE VOLONTÉ DE CROIS« SENS »

CHIFFRES CLÉS

Alphi, une volonté de CroisSens

110 
COLLABORATEURS

75% 

DES ALPHENGERS ont reçu une **FORMATION**

200 000 m² de COFFRAGE

130 000 ÉTAIS

2 800 tonnes d'ÉTAIEMENT

2 000 m² de COFFRAGE VERTICAL

LE **+** GRAND PARC LOCATIF FRANÇAIS



1 500 chantiers / an
sur le TERRITOIRE NATIONAL

3 AGENCES
EN FRANCE



CA 2023
35 M€



6 FILIALES : LUXEMBOURG, PORTUGAL,
ROYAUME-UNI, QATAR, INDE, AFRIQUE

ALPHI ET SES FILIALES

Alphi, une volonté de CroisSens

ALPHI est née en Savoie en 1995. Edmond Souvignet fait alors le pari du coffrage de dalles manuable en aluminium. S'enchaînent alors trois décennies consacrées à l'innovation et à la satisfaction du client, dans la tradition du « made in France ». Alphi est présente sur le territoire national et se déploie à l'international à compter de 2012 avec la création de ses premières filiales.

Autour d'Alphi et de son activité historique dans le matériel de coffrage et d'étaie pour le BTP, s'est construit le **GRUPE ALPHI**. Le Groupe développe ses activités et enrichit la gamme de produits et services proposés à ses clients. En synergie avec son activité historique, il se dote en 2022 d'une branche complémentaire orientée vers les services à l'industrie.

3 SITES
Savoie
Paris
Bordeaux



ADRIA : L'entreprise suisse, forte de 100 ans d'expertise dans l'étaie et le matériel pour la construction, a rejoint le Groupe Alphi fin 2021.

SIMPRA : Spécialisée depuis 1959 dans la conception et la fabrication d'équipements coffrants spécifiques, la société francilienne a intégré le Groupe Alphi en 2022.

DAMOIS : À partir de son activité historique en tôlerie-chaudronnerie, Damois devient le fer de lance de la branche industrielle du Groupe en 2022.

6 FILIALES ALPHI
Qatar
Luxembourg
Portugal
Royaume-Uni
Inde
Afrique

4 ENTITÉS
ALPHI
ADRIA
SIMPRA
DAMOIS

NOS VALEURS

Alphi, une volonté de CroisSens

POUR LES ALPHENGERS

Nous les avons élaborées puis adoptées tous ensemble.

CONFIANCE
ALLER PLUS LOIN ENSEMBLE
POUR CONSTRUIRE L'AVENIR

AUDACE
DÉCIDER DE SORTIR DE SA ZONE DE CONFORT

BIENVEILLANCE
ÊTRE À L'ÉCOUTE DES AUTRES
ET LES AIDER TOUT EN ÉTANT EXIGEANT

DROIT À L'ERREUR
TRANSFORMER L'ÉCHEC D'AUJOURD'HUI
POUR RÉUSSIR DEMAIN

TRANSPARENCE
UN DISCOURS CLAIR ET VRAI

POUR NOS CLIENTS

Service – Proximité – Prévention et sécurité

Nous avons une forte volonté d'innovation tournée vers l'amélioration des conditions de travail des hommes sur les chantiers, en particulier en termes de sécurité et de lutte contre la pénibilité pour la performance.

Edmond Souvignet, fondateur d'Alphi, s'est engagé dès l'origine de la société vers une conception novatrice et humaine

du coffrage, passant par le « prendre soin » des collaborateurs et des opérateurs sur les chantiers.

Il a également insufflé des valeurs fondamentales : altruisme, authenticité, disponibilité, exigence, que les « Alphengers » portent aujourd'hui auprès des clients et partenaires d'Alphi.

LES ÉQUIPES

Alphi, une volonté de CroisSens

Du bureau d'études à la production, en passant par le suivi qualité et la relation client, l'ensemble des Alphengers se mobilise pour la réussite des projets de construction confiés par nos clients.

ÉQUIPES TECHNIQUES

R&D
INNOVATION
DÉVELOPPEMENT PRODUITS
BUREAU D'ÉTUDES
PHASAGE
CALEPINAGE
PLANS DE ROTATION
20 COLLABORATEURS

ÉQUIPES COMMERCIALES

RELATIONS COMMERCIALES
OFFRES TECHNIQUES
SUIVI DE CHANTIER
33 COLLABORATEURS

PÔLES LOGISTIQUES

PLANIFICATION
LIVRAISON
RETOUR DE MATÉRIEL
31 COLLABORATEURS

SERVICES SUPPORTS

ACHATS
ADMINISTRATION ET JURIDIQUE
COMMUNICATION
FINANCES ET COMPTABILITÉ
QSE - LEAN
RESSOURCES HUMAINES
22 COLLABORATEURS



Près de 110 collaborateurs engagés pour nos clients.

UNE STRATÉGIE EN 3 AXES

Alphi, une volonté de CroisSens



*Universeine -
Le Village des
athlètes, un chantier
confié à Alphi par
les entreprises Vinci,
Spie Batignolles, GCC,
Bouygues Habitat
résidentiel Paris Ouest
et Eiffage Construction.*

Alphi détient aujourd'hui 35% du marché du coffrage plancher en France à la suite d'une importante croissance sur le marché national ces dernières années. Cette part de marché est partagée entre la vente et la location, et fait de notre parc matériel de coffrage de dalles, le parc le plus important de France.

Deux paramètres ont particulièrement compté dans la définition de la stratégie Alphi. Tout d'abord le constat que la croissance organique en France atteindra vraisemblablement ses limites autour de 40%. Et par ailleurs, l'apparition d'une nouvelle crise dans le secteur de la construction, sévère, et qui risque de s'installer dans la durée.

Dans cet environnement, le plan stratégique élaboré par la direction d'Alphi s'articule autour de 3 grands axes :

- maintenir et renforcer notre position de leader en France,
- développer nos activités en Suisse,
- accélérer notre développement à l'international.

Cette stratégie s'entend dans une démarche d'amélioration de la performance RSE de l'entreprise.

NOTRE GOUVERNANCE

Alphi, une volonté de CroisSens



Un comité exécutif, composé des directeurs de chaque service ainsi que de la direction générale, se réunit régulièrement. Son rôle est de définir la stratégie d'Alphi et d'aborder les différents sujets relatifs à la gestion interne de l'entreprise. L'amélioration des relations inter et intra services, comme toute autre thématique ayant un impact sur la vie de la société, sont au cœur de ses missions.

Structure originelle, Alphi *Coffrage* et *étalement* fait désormais partie du Groupe Alphi. Ce dernier intègre filiales à l'international et entités connexes.

La croissance du Groupe Alphi et les défis de transformation multiples auxquels il est confronté appellent une nouvelle gouvernance.

Il s'agit aujourd'hui de faire passer un cap à l'organisation en termes de fonctionnement, dans une logique de déclinaison opérationnelle des décisions.

En d'autres termes, de structurer le Groupe autour de Business Units et Management Units.

Avec la RSE comme premier axe de sa stratégie de gouvernance, Alphi France se donne les moyens de ses ambitions, à travers de nombreux projets sur l'efficacité énergétique, la décarbonation, les achats responsables, la politique sociale et l'ancrage territorial.



LA RSE ET NOUS

DÉFINITION RSE

La RSE et nous

OBJECTIFS DE DÉVELOPPEMENT DURABLE



La responsabilité sociétale des entreprises (RSE), également appelée responsabilité sociale des entreprises, est définie par la commission européenne comme l'intégration volontaire par les entreprises de préoccupations sociales et environnementales à leurs activités commerciales et leurs relations avec les parties prenantes.

En d'autres termes, la RSE est la contribution des entreprises aux enjeux du développement durable.

Une entreprise qui pratique la RSE va donc chercher à avoir un impact positif sur la société tout en étant économiquement viable. Elle s'inscrit aussi dans le cadre du Pacte des Nations Unies et des 17 Objectifs de développement durable, définis et adoptés en 2015 par les 193 pays membres de l'ONU.

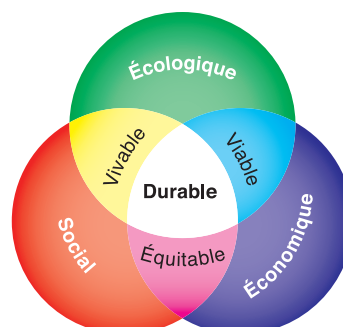
CELA PASSE PAR UNE GOUVERNANCE RESPONSABLE

La RSE est un axe que nous avons souhaité développer et structurer. Loin d'être une contrainte, la RSE est avant tout une opportunité dans un monde en mutation,

qui permet à Alphi de s'inscrire dans le dialogue et l'action en donnant ainsi une vision à long terme de l'entreprise. Notre approche RSE est basée sur les 3 piliers du développement durable : économie, social et environnement.

Un comité RSE a été mis en place pour développer et suivre notre feuille de route.

Nous avons initié une réflexion complète en partant d'un diagnostic de notre maturité RSE pour faire un état des lieux de nos pratiques afin de mieux définir nos axes prioritaires. Dans le cadre de cette analyse, nous avons identifié les objectifs de développement durable (ODD) auxquels nous contribuons.



ALPHI, SOUCIEUSE DE SON IMPACT

La RSE et nous

Chez Alphi, nous nous soucions de l'impact de nos activités sur notre environnement et nous avons choisi de nous engager dans une démarche volontaire de responsabilité sociétale de l'entreprise pour mieux refléter nos valeurs et structurer les initiatives déjà existantes.

Depuis plusieurs années, nous avons placé au cœur de notre stratégie des actions fortes pour :

- proposer des conditions de travail harmonieuses et épanouissantes à nos collaborateurs,
- produire tout en limitant la consommation et le gaspillage des matières premières et des sources d'énergies non renouvelables,
- contribuer aux comportements responsables sur les chantiers en limitant les risques sur la santé des ouvriers par la mise en œuvre de matériel, de produits et de techniques respectueux de l'environnement.

Le service R&D de la société a fait sien le concept même de responsabilité sociétale des entreprises.

Les dernières innovations d'Alphi en sont la parfaite illustration. Un produit comme le système de coffrage TopDalle Éco+ répond en tous points aux notions d'économie verte, d'économie d'usage et d'écologie industrielle.



MATIÈRES PREMIÈRES

Déchets collectés : aluminium, acier, bois, DIB



44% recyclés

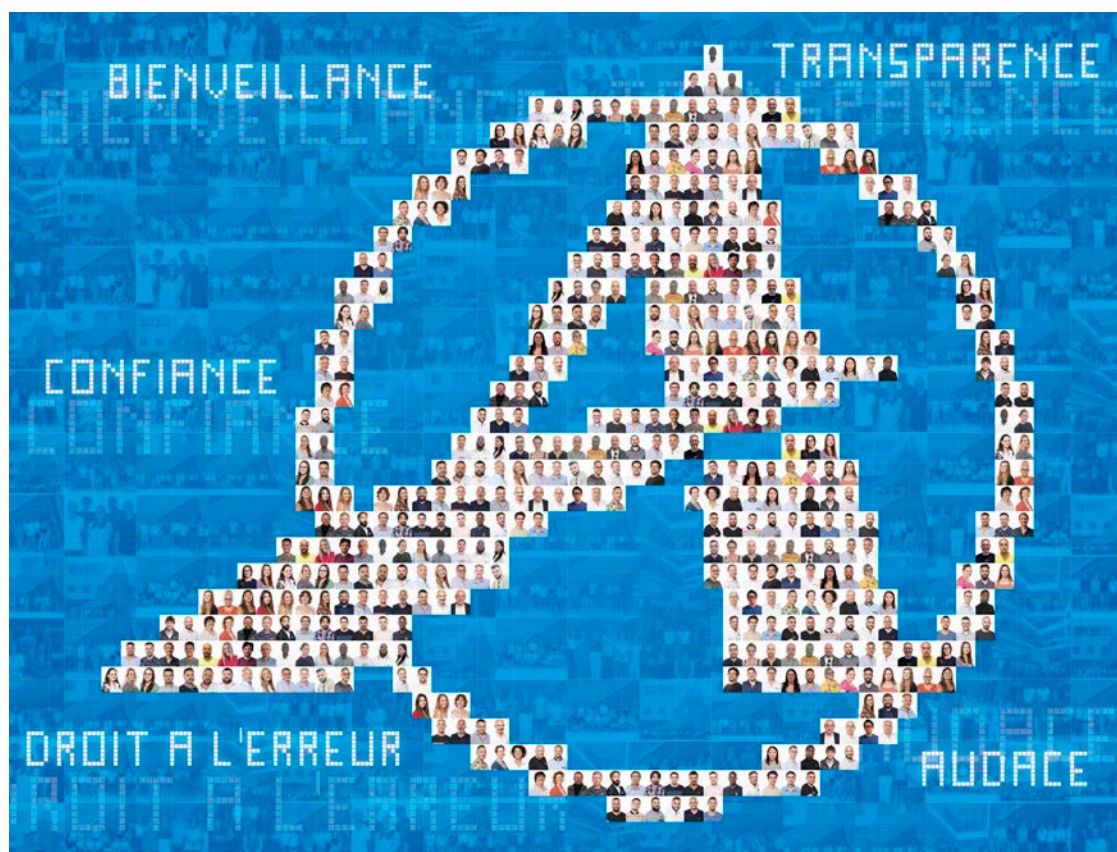
Atelier de coconstruction « Plan d'actions Bilan carbone » animé par notre partenaire WeNow.



LES ALPHENGERS, AU CŒUR D'ALPHI

LES COLLABORATEURS

Les Alphengers, au cœur d'Alphi



Sur chacun de nos sites, sont affichés les portraits des Alphengers, au cœur du symbole qui les rassemble et des valeurs qu'ils partagent.

Notre projet est le « bien vivre ensemble ». Nous mettons tout en œuvre pour garantir un engagement fort de nos collaborateurs, préserver leur santé et leur sécurité et celles de nos intervenants, les impliquer dans la vie et le fonctionnement de l'entreprise et leur permettre de développer leurs compétences.

Nous sommes à l'écoute de chacun pour améliorer la qualité de vie au travail et créer les conditions favorables à la cohésion d'équipe. Nous n'hésitons pas à transformer nos méthodes et outils de travail pour atteindre cet objectif et développer une organisation agile, capable de s'adapter aux défis liés à notre activité.



LES ALPHENGERS

Les Alphengers, au cœur d'Alphi



Alphi a fait sienne la maxime de Peter Drucker « *La raison d'être d'une organisation est de permettre à des gens ordinaires de faire des choses extraordinaires* ».

Autoproclamés « Alphengers », les collaborateurs d'Alphi partagent des valeurs qu'ils ont eux-mêmes définies et sont accompagnés tout au long de leur parcours professionnel. L'accès aux formations continues, à la mobilité interne, à la pratique d'un nouveau métier est facilité.

Les Alphengers évoluent en outre dans un environnement de travail coconstruit dans une démarche de care management.

Cette démarche de « care management », illustrée par notre projet fondateur « CroisSens » ne s'applique pas seulement à nos collaborateurs. Quand on prend soin de ses équipes, on prend soin de ses clients, de ses fournisseurs mais aussi de son territoire.

Réflexion collégiale sur l'environnement de travail souhaité.



SÉCURITÉ, SANTÉ ET BIEN-ÊTRE

Les Alphengers, au cœur d'Alphi



Des tables aspirantes protègent les collaborateurs des poussières de silice lors des opérations de nettoyage et de soudure.

SÉCURITÉ

La sécurité et la prévention des accidents est pour nous une priorité et un axe d'amélioration continue. Nous formons nos salariés aux risques et à la remontée de pistes de progrès.

SANTÉ ET BIEN-ÊTRE

Maintenir une qualité de vie au travail pour tous est une préoccupation quotidienne.

L'ergonomie des postes de travail est un sujet prégnant. Nous avons mis en place des équipements facilitant les bons gestes et postures pour les équipes techniques et fonctionnelles, comme des bureaux et sièges ergonomiques.

Les opérations robotisées permettent d'améliorer les conditions de travail des équipes en termes de sécurité, de lutte contre la pénibilité et de prévention des TMS.

Séances quotidiennes d'échauffements et d'étirements sur nos plateformes logistiques.



L'équipe R&D et l'équipe QSE travaillent conjointement à l'aménagement et l'optimisation des postes de travail des collaborateurs travaillant dans les dépôts pour limiter ou faciliter le port de charges, et réduire le bruit et les poussières de fabrication. À titre d'illustration, nous avons mis en place des « tourne-étais » pour gérer le risque de troubles musculo-squelettiques et des tables aspirantes pour supprimer les poussières de silice.

Nous allons renforcer la mesure de la satisfaction de nos collaborateurs. Le questionnaire Karasek qui évalue les facteurs psychosociaux au travail, déjà réalisé en 2020, sera renouvelé prochainement.



PROGRESSER ENSEMBLE

Les Alphengers, au cœur d'Alphi

DÉVELOPPEMENT DES COMPÉTENCES

Aider les collaborateurs à grandir et progresser est un axe fort que nous entretenons et développons.

Nous offrons des formations pluridisciplinaires pour l'évolution ou la transition de carrière. Elles portent principalement sur :

- les formations obligatoires (QSE),
- les formations au management,
- les formations de développement personnel,
- les formations propres à nos métiers.

En 2023, 16 formations ont été suivies et 48 collaborateurs concernés, soit près de la moitié de notre effectif.

Nous avons une politique de promotions internes et d'embauche. Les employé-e-s ont la possibilité d'évoluer horizontalement ou d'opérer des changements d'orientation de carrière lorsque cela est possible.

Nous avons mis en place des passerelles interservices et intersites dont plusieurs collaborateurs d'Alphi ont bénéficié en 2022 :

CAROLINE SAVRY
TECHNICIENNE
BUREAU D'ÉTUDES



CÉLIA MICHALLET
COMPTABLE



PAUL JASSERAND
DIRECTEUR DE FILIALE



JESSICA DELACOURT
CHAUDRONNIER
(ALTERNANCE)



PARCOURS D'INTÉGRATION

Avec une multiplicité de sites et de métiers au sein de l'entreprise, le parcours d'intégration n'est pas toujours aisé.

Nous ambitionnons de structurer et de généraliser un processus d'onboarding personnalisé et collaboratif pour chaque nouvel Alphenger. Pour l'heure, nous distribuons un livret d'accueil pour chaque nouvel arrivant et un programme d'intégration est défini et suivi par le manager. Nous avons également à cœur de favoriser l'entraide entre salariés.

À titre d'illustration, l'accueil des nouveaux commerciaux s'articule aujourd'hui autour de la visite de nos différents sites : siège social, agences et plateformes logistiques, la rencontre avec les collaborateurs des principaux services, une présentation des outils bureautiques propres à la fonction, complétée par une formation sur nos produits.

COHÉSION D'ÉQUIPE

Les Alphengers, au cœur d'Alphi

Chez Alphi, la cohésion d'équipe est bien plus qu'un concept organisationnel, il est le socle sur lequel se construisent les succès durables de notre entreprise.

La capacité à travailler ensemble, à s'entraider et à partager des valeurs communes revêt une importance capitale pour notre performance globale.

Chacun de nos séminaires est conçu autour d'une activité de team building comme des jeux de coconstruction, des épreuves de Koh-Lanta, des escape games...



2 séminaires annuels pour se connaître, se retrouver et partager la vision de l'entreprise.

Par ailleurs, plusieurs compétitions sportives en équipes sont organisées chaque année sous forme de challenges d'entreprise, dans le but de favoriser la

cohésion entre les Alphengers autour de leur passion commune pour le sport, quel qu'il soit : course à pied, basket-ball...



Cohésion, entraide et solidarité sont les mots d'ordre de nos team buildings.

DIVERSITÉ ET INCLUSION

Les Alphengers, au cœur d'Alphi

Chez Alphi, nous célébrons la diversité et nous nous engageons à créer un environnement inclusif où chaque voix compte, et où chacun peut s'épanouir pleinement. Nous refusons toute forme de discrimination quelle qu'elle soit.

Cet engagement en faveur de l'inclusion et de la diversité se reflète dans nos actions.

Notre processus de recrutement est inclusif et chaque candidat est considéré de manière éthique et équitable.

De manière générale, Alphi ne faisant pas exception, l'index égalité professionnelle Femme / Homme d'une entreprise du secteur de la construction, ne présente pas un résultat remarquable. Cependant, nous souhaitons souligner notre très bon résultat sur deux aspects de l'index : il n'y a pas d'écart d'augmentation individuelle entre Femmes et Hommes et nous avons une représentation exemplaire du nombre de femmes parmi les 10 plus hautes rémunérations.

Nous participons aux **DuoDays** et sommes à l'initiative des «In'side Days», des journées d'inclusion menées en partenariat avec l'APEI de Chambéry et l'IME Le Bourget. Ces journées permettent à de jeunes adultes en situation de handicap de découvrir la vie en entreprise et favorisent leur intégration professionnelle.

IN'SIDE
Days

Nous travaillons depuis plusieurs années avec l'entreprise d'insertion Néapur pour l'entretien de nos locaux de Méry, et d'autres services d'aide par le travail telles que l'ESAT des Châtaigniers, l'association Coyotes, l'Imprimerie de Savoie...



DuoDay : une belle rencontre avec Margaux.



In'side Days : une initiative Alphi, en partenariat avec l'APEI de Chambéry, en faveur de l'inclusion des jeunes adultes en situation de handicap.

NOS INITIATIVES EN MATIÈRE SOCIALE

Les Alphengers, au cœur d'Alphi

Le bien vivre ensemble passe aussi par la mise en place d'un cadre favorisant l'épanouissement tout en se souciant de l'écologie.

LES + BIEN-ÊTRE

- Cuisine équipée à disposition.
- Salle de sport (Méry, Paris) / Vestiaires avec douches (Méry, Paris, Saint-Genix-les-Villages).
- Salle de sieste (Méry).
- Massages sur sites.
- Échauffements au démarrage de la journée et étirements sur nos pôles logistiques.
- Café torréfié localement et offert à tous les collaborateurs, thé, chocolat... approvisionné par un fournisseur local.
- Fruits de saison et bio, chaque semaine, sur tous nos sites.
- Bornes de recharges pour véhicules électriques accessibles à tous (10 bornes en place, 24 prises) et flotte de 19 vélos électriques à disposition de nos collaborateurs.
- Fontaine à eau et gourdes individuelles pour éviter les bouteilles plastiques.

ENCOURAGER LES RELATIONS ET FAIRE ÉVOLUER LES COMPORTEMENTS

- Amphithéâtre au siège à Méry et espaces d'échanges sur tous nos sites.
- Coach externe permettant de fluidifier les relations collaborateurs et accompagnement personnel pour évoluer vers une posture managériale par exemple.



Chaque semaine, des corbeilles de fruits frais à disposition sur l'ensemble de nos sites.

ZOOM SUR...

LE CLEAN-UP DAY

Organisé par l'association World Cleanup Day, cet événement a pour objectif de sensibiliser et mobiliser les citoyens français à l'importance de maintenir la propreté de notre environnement pour agir concrètement contre la pollution des déchets abandonnés. Les Alphengers volontaires participent à cette journée en ramassant les déchets sur la zone d'activités où nous sommes implantés. Une manière d'ancrer le rôle sociétal de l'entreprise.

Des salles de sport où les Alphengers peuvent dépenser leur trop plein d'énergie.





INNOVER DURABLEMENT

DÉVELOPPER DES SOLUTIONS ÉCO-CONÇUES

Innover durablement

Alphi propose une gamme complète qui permet d'apporter des solutions de coffrage et d'étaielement adaptées à chaque projet de construction. Le rayonnement de l'entreprise, aujourd'hui international, s'explique par la satisfaction des utilisateurs et la qualité des produits proposés à nos clients.

Ces produits sont développés dans le cadre d'une recherche permanente d'amélioration des conditions de travail des hommes sur les chantiers, en particulier en termes de sécurité (lutte contre les chutes de hauteur) et de réduction de la pénibilité (allègement du poids des matériaux).

La durabilité et le réemploi de nos systèmes font également partie des bénéfices clients.

NOS PRODUITS

Coffrage : Les systèmes de coffrages modulaires répondent à tous les types de constructions, du logement aux bâtiments fonctionnels.

Étais : Conformés aux normes en vigueur, nos gammes d'étais aluminium et acier présentent les meilleures performances en termes de résistance et de qualité.

Poutrelle : Deux gammes de poutrelles de coffrage – aluminium et bois – satisfont les différentes configurations de chantiers.

Étaielement : Les solutions d'étaielement Alphi se caractérisent par leur simplicité de mise en œuvre, en toute sécurité.

Une innovation comme le système TopDalle répond à la problématique des chutes de hauteur.



Sécurité : Sécurité des hommes et lutte contre la pénibilité, des valeurs fondamentales au cœur des innovations Alphi.

Accessoires et consommables : Des accessoires toujours plus opérationnels et favorisant la sécurité pour faciliter le travail des coffreurs.

Échafaudage : Alphi propose les systèmes du spécialiste de l'échafaudage Catari.



DURABILITÉ

Nos produits sont conçus pour une durabilité augmentée. Au-delà de la robustesse des produits, il est possible de les réparer pour en accroître la durée de vie. Pour cela nous avons mis en place dans nos dépôts des procédures de contrôles des produits lors des retours de chantiers sur nos parcs de location de matériels.

Tous les produits qui ne respectent pas ces critères sont alors dirigés vers un atelier de réparation permettant de traiter plus de 90% des cas. La durée de vie de nos produits est alors largement allongée.

La légèreté de nos coffrages en aluminium contribue à lutter contre les TMS.

DÉVELOPPER DES SOLUTIONS ÉCO-CONÇUES

Innové durablement

RECONNAISSANCE DE NOTRE SAVOIR-FAIRE ET DE NOS ENGAGEMENTS

Gages de qualité, la conception et la fabrication des produits Alphi sont assurées sur le territoire national. Alphi est le premier fabricant de coffrage à se voir attribuer le label «**Origine France Garantie**». Une belle marque de reconnaissance de la démarche engagée par les dirigeants d'Alphi qui, dès l'origine de la société, ont fait le choix de valoriser le savoir-faire français.

Alphi est membre de la **Communauté du Coq Vert**, un groupe de dirigeants engagés dans la transition écologique et énergétique. Lancée par Bpifrance, en partenariat avec l'ADEME et le ministère de la Transition écologique, cette communauté a vocation à questionner les enjeux environnementaux et à favoriser le partage d'expertise entre entrepreneurs mobilisés.

Alphi a rejoint le mouvement **French Fab** qui a pour but de faire rayonner l'industrie française au niveau mondial, en mettant l'accent sur l'innovation et l'expertise du tissu industriel présent dans l'Hexagone. Alexandre Souvignet, président d'Alphi, en est ambassadeur régional.

Nos produits sont testés en laboratoire pour une qualité contrôlée.



PRIORITÉ À LA SÉCURITÉ ET LA PRÉVENTION

Les produits Alphi sont élaborés afin de répondre aux problématiques chantiers : allègement du poids du matériel, lutte contre la pénibilité et les troubles musculosquelettiques, simplicité d'usage, adaptation aux formes complexes, éco-conception... et bien-sûr, chutes de hauteur.

Par ailleurs, nous formons nos commerciaux, qui à leur tour forment nos clients, à l'usage du matériel. La sécurité sur les chantiers de nos clients est une priorité pour nous et fait partie intégrante de notre approche produit.

Les études relatives aux innovations Alphi sont conduites en collaboration avec les organismes de recherche, de santé au travail et de soutien à l'innovation. Les tests des produits sont réalisés par le laboratoire indépendant Locie de l'Université Savoie Mont-Blanc.



ÉCONOMIE CIRCULAIRE

Innover durablement

ÉCO-CONCEPTION

Toute l'équipe R&D de la société a été formée à l'éco-conception afin de définir des produits plus respectueux de l'environnement et des hommes qui vont les utiliser. De plus, tous nos produits sont réparables afin d'en augmenter la durée de vie.

Depuis la fin de l'année 2023, nous sommes accompagnés par Bpifrance pour poursuivre le développement de l'un de nos produits dans le cadre d'une démarche d'éco-conception. La révision de toutes les étapes de conception nous

a permis de redéfinir les voies à explorer pour en diminuer l'impact environnemental mais aussi pour définir des pistes d'évolution. La comparaison avec des solutions actuellement sur le marché valorisera à n'en pas douter la véritable plus-value apportée par notre produit.

Dans le cadre de cette initiative, nous favorisons le choix de matériaux durables pour la réalisation de nos systèmes comme l'aluminium certifié ASI (aluminium produit de manière durable), le bois...

ZOOM SUR... TOPDALLE ECO+ : LA NOUVELLE INNOVATION PRODUIT D'ALPHI

Le système de coffrage modulaire aluminium TopDalle Eco+ permet de répondre à tous types de constructions : logements, bureaux, Ephad, centres hospitaliers et pénitentiaires...

TopDalle Eco+ est un coffrage conçu pour limiter les rejets de CO₂. Il est compatible avec les différentes générations de coffrage Alphi.

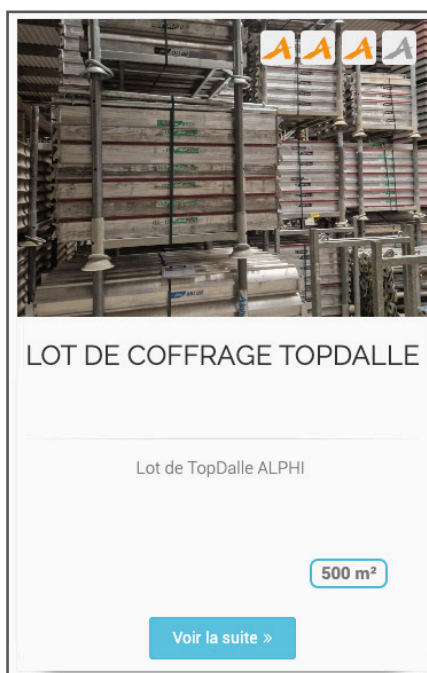
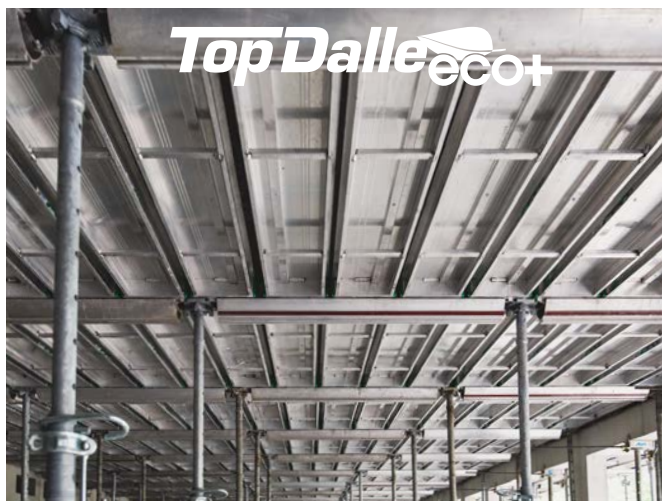
Grâce à l'utilisation de matériaux plus légers, le système présente un poids réduit de 20% par rapport aux solutions traditionnelles équivalentes et limite la manutention manuelle de charges, limitant ainsi la pénibilité du personnel de chantier.

Le système TopDalle Eco+ a été conçu pour limiter les rejets de CO₂. L'émission se limite à 2,3 kg de CO₂ émis/kg d'aluminium (contre 8,6 kg de CO₂ émis/kg d'aluminium en moyenne en France). Il est constitué d'un aluminium recyclé à 75%, produit en Europe et certifié ASI (Aluminium Stewardship Initiative).

Comme l'ensemble des systèmes de coffrage Alphi, TopDalle Eco+ bénéficie du label « Origine France Garantie ».

MATÉRIEL D'OCCASION

Afin de limiter le prélèvement de ressources naturelles utilisées pour concevoir nos systèmes, nous réparons nos produits : coffrages, étaielement, poutrelles, banches... pour les proposer en matériel d'occasion à nos clients une fois contrôlés.



La durabilité de nos produits permet une seconde vie sur le marché de l'occasion.

POUR NOS CLIENTS

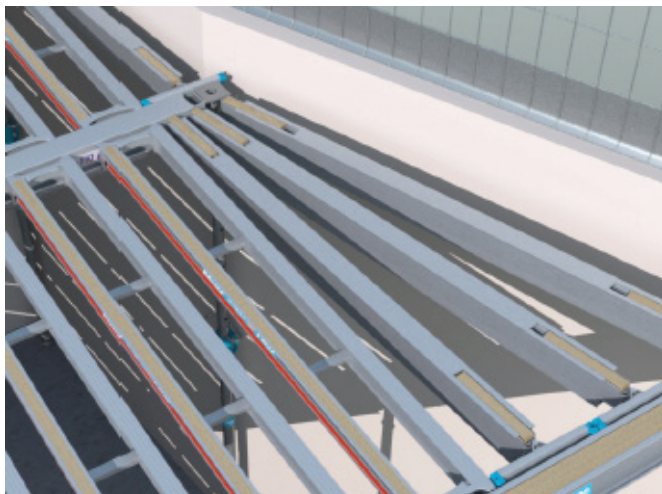
Innover durablement

Nos clients sont composés des majors de la construction et d'un tissu de PME réparties sur l'ensemble du territoire national.

INNOVER ENSEMBLE

Le développement de produits est fait avec une intégration complète de nos clients et de leurs attentes dans la démarche. Trois exemples pour illustrer notre approche :

- Lors d'un appel d'offres pour un grand groupe international visant à définir un nouveau type de coffrage, nous n'avons pas imposé notre matériel mais avons conçu un nouveau type de produit.
- De même avec un autre grand groupe français, nous avons fait évoluer notre matériel pour augmenter la sécurité sur les chantiers et c'est ainsi qu'est né le TopDalle Eco.
- Nous avons développé la poutrelle primaire extensible avec appui continu à la demande de l'un de nos clients grand compte. La solution définitive a été trouvée après plusieurs remises en question des produits proposés et en restant engagé dans la recherche d'une solution optimale.



ZOOM SUR... LE PROJET MACROTERRER

Dans le cadre de la démarche Filiater, qui met en œuvre des procédés visant le zéro déblai évacué lors de la construction d'un bâtiment ou d'une infrastructure, nous avons, avec les partenaires associés (ADEME, Bpifrance, la Région Provence Alpes Côte d'Azur et Investir pour l'avenir), développé le process MacroTerre et contribué ainsi à la réalisation d'un premier bâtiment dans le sud de la France. Le développement de la filière industrielle est en cours avec notre participation.



<https://filiater.fr/le-projet-macroterre-filiater/>

La poutrelle primaire extensible a été conçue pour répondre à la demande client.

ET AVEC NOS PARTENAIRES

Innover durablement

La coopération fait partie de l'ADN d'Alphi. Ainsi, nous veillons à travailler de manière ouverte tant avec nos clients qu'avec nos fournisseurs et d'autres acteurs clés locaux pour proposer une approche collective, s'enrichir et se faire progresser mutuellement.

CHAIRE IOPEN

La transformation des organisations passe par un « impératif d'ouverture » pour favoriser les échanges d'idées, de connaissances, de pratiques entre les salariés et/ou avec des partenaires externes. C'est ce que l'on appelle l'innovation ouverte.

Nous avons souhaité être partenaire de la première chaire partenariale de l'Université Savoie Mont Blanc afin de prendre part aux échanges et partage des connaissances entre pairs et élargir le champ d'action à l'ensemble de l'entreprise, pas seulement au service R&D.

Ceci nous a permis de travailler sur un cas concret : l'amélioration de notre bilan carbone. Le travail avec la chaire a facilité la compréhension de notre écosystème et permis d'y associer des partenaires extérieurs.



Un engagement enrichissant de 4 années au sein de la chaire IOPEN - « Innovation Ouverte et management 4.0 à l'ère du numérique ».

AVEC NOS FOURNISSEURS

À titre d'illustration, notre souhait de faire baisser notre empreinte carbone nous a conduit à échanger avec nos fileurs d'aluminium afin de trouver le matériau qui nous permettra de respecter notre engagement. De plus, nous veillons à travailler avec des fournisseurs qui se situent dans un rayon de 300 km maximum pour garantir une proximité et limiter notre empreinte carbone (selon référentiel B Corp).

Par ailleurs, nous avons le projet de définir et mettre en place une charte d'achats responsables qui permettra de développer une relation équilibrée et durable avec nos fournisseurs.

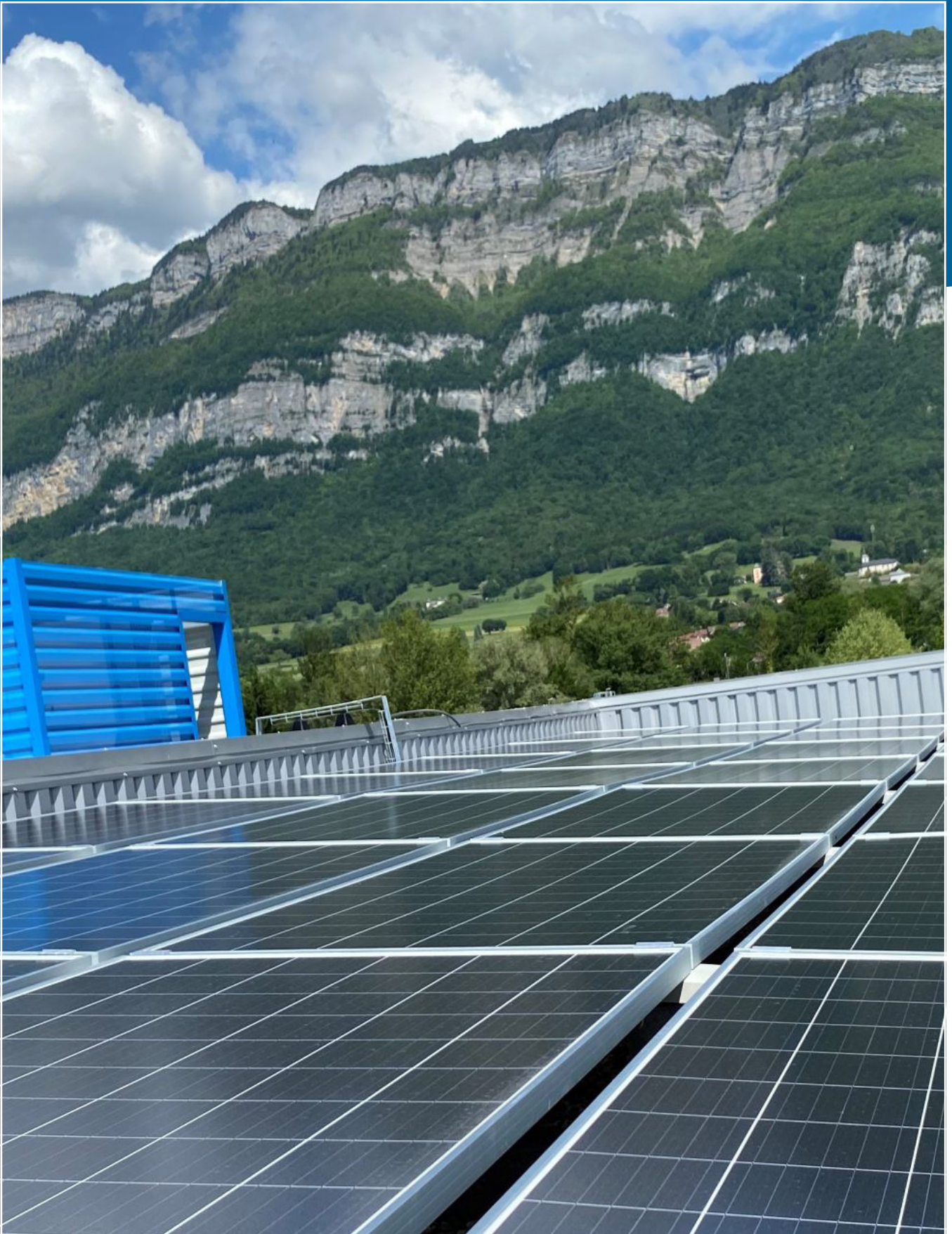
TALENT CHALLENGE

Nous avons développé, en partenariat avec Le Village by CA des Savoie, un projet nommé le « Talent Challenge » visant à encourager l'intrapreneuriat en stimulant l'innovation collaborative et en offrant à chacun l'opportunité de faire valoir ses compétences et ses talents.

Les lauréats du premier Talent Challenge Alphi.



Participation annuelle active aux Rencontres des métiers du gros œuvre organisées par la FFB.



PRÉSERVER L'ENVIRONNEMENT MAINTENANT ET DEMAIN

STRATÉGIE BAS CARBONE

Préserver l'environnement maintenant et demain

En tant qu'entreprise responsable, Alphi s'efforce d'agir en faveur de l'environnement en concentrant ses efforts sur 3 axes.

- Stratégie bas carbone
- Efficacité énergétique
- Engagement environnemental

La gestion responsable des ressources en matières premières et énergie est une autre priorité. Nous souhaitons être reconnus comme une entreprise contribuant à la lutte contre le réchauffement climatique en maîtrisant nos émissions atmosphériques.

STRATÉGIE BAS CARBONE

Atteindre un objectif financier tout en maîtrisant son impact environnemental peut constituer un vrai défi. Aujourd'hui pourtant, un nombre croissant d'entreprises met en place une démarche de réduction des émissions de gaz à effet de serre (GES). Ces initiatives peuvent être plus ou moins ambitieuses mais partent toutes d'un même incontournable : le Bilan Carbone Entreprise.

BILAN CARBONE

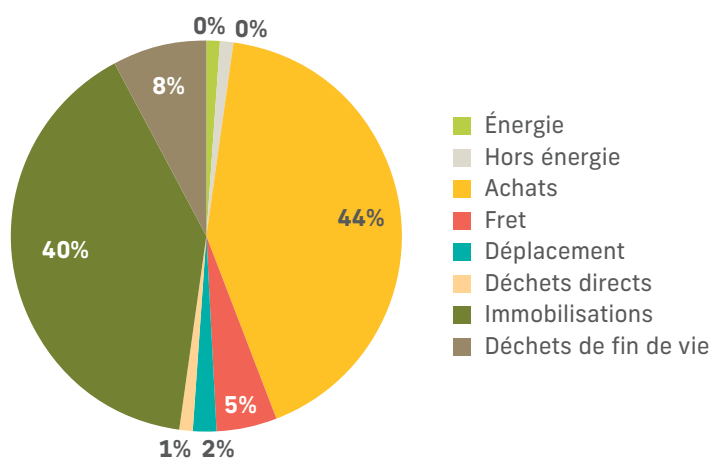
Acteur de la construction, nous avons conscience de l'importance de ce secteur en matière d'émission de GES et d'impact environnemental en France. Nos clients ont entrepris depuis plusieurs années des initiatives pour décarboner leur activité, à commencer par l'évaluation de leur empreinte carbone.

C'est dans ce contexte que nous avons souhaité conduire le bilan carbone d'Alphi France pour être exemplaire en tant que fournisseurs de coffrage et intégrer l'éco-innovation dans la conception des produits que nous proposons.

Pour l'année 2022, les émissions de CO₂ d'Alphi France s'élève à 18 623 tonnes CO₂e, soit 585 kg CO₂e par k€ de chiffre d'affaires, ce qui équivaut aux émissions annuelles de près de 1 890 français ou à 3 074 tours de la terre en avion.

Les principaux postes émetteurs sont les matières premières qui contribuent au travers des 3 catégories : Achats, Immobilisation et Déchets de fin de vie (aluminium 50% et acier 35%). Le poste énergie est négligeable. Le fret externalisé, quant à lui, est responsable d'émissions significatives, comme les déplacements mais dans une moindre mesure.

RÉCAPITULATIF : émissions de GES par poste, en %



Les matières premières sont le principal contributeur à l'impact climat d'Alphi.



STRATÉGIE DE RÉDUCTION

Préserver l'environnement maintenant et demain

Afin de garantir l'implication et la réussite de notre stratégie de réduction, nous avons commencé par sensibiliser les équipes grâce au programme EngageNow proposé par notre partenaire WeNow. Nous avons également constitué un groupe de travail dédié dès 2021, composé de collaborateurs volontaires et engagés.

9 « CHANTIERS » ONT ÉTÉ IDENTIFIÉS AVEC NOTRE ÉQUIPE

- La mise en place d'une plateforme de covoiturage.
- La formation à l'éco-conduite.
- L'optimisation de l'empreinte carbone de notre parc automobile.
- La perméabilisation des sols (parkings/voiries...).
- La sensibilisation de nos fournisseurs alu/acier pour réfléchir collectivement à la décarbonation des produits.
- L'augmentation de la durabilité et de la recyclabilité des produits Alphi par l'éco-conception.
- L'étude de la faisabilité de la récupération des produits auprès des clients pour les reconditionner / réutiliser.
- L'optimisation des transports et l'implication des prestataires de transports.
- La mise en place d'une charte d'achats responsables.

D'autres pistes sont à l'étude comme le projet de puits carbone que nous examinons en partenariat avec l'ONF, le CNPF et la communauté de communes Grand Lac.

Pour faire suite à l'exercice du bilan carbone, nous avons souhaité nous appuyer sur l'accélérateur Décarbonation de Bpifrance afin de définir la feuille de route qui va nous permettre de réduire nos émissions de CO₂.



Intervention en nos locaux des élus territoriaux sur le plan de mobilité entreprises déployé sur l'agglomération.

Acculturation de nos équipes à la problématique climat grâce aux modules ludiques proposés par WeNow.

MOBILITÉ DOUCE

Préserver l'environnement maintenant et demain

Le développement de notre stratégie RSE nous a amené à repenser les déplacements de nos collaborateurs, tant professionnels que pour les trajets domicile-travail, afin de limiter leur impact écologique et d'améliorer la qualité de vie de chacun.

Nos véhicules de fonction et véhicules de service roulent à l'électrique.

- Le Groupe Alphi a engagé il y a 10 ans le verdissement de son parc automobile, en priorisant les véhicules électriques lors de toute nouvelle acquisition ou remplacement. L'ensemble de nos sites sont équipés en bornes de recharge, dont 6 sont présentes au siège, à Méry. La flotte de véhicules de fonction est essentiellement constituée de voitures électriques depuis 2020.
- Nous venons plus récemment de mettre à la disposition de nos collaborateurs une première flotte de 19 vélos électriques. Chacun a pu choisir un vélo adapté à ses besoins : circulation en ville, déplacement plus sportif, transport des enfants...
- Des actions incitatives ou de sensibilisation sont également proposées à nos équipes, comme le covoiturage, avec l'intervention de l'Agence écomobilité venue présenter le dispositif Blablacar Daily, et l'écoconduite, par le biais de modules de formation en ligne.



Les Alpengers à vélo ! Une première flotte de 19 vélos électriques mise à disposition.

EFFICACITÉ BAS CARBONE

Préserver l'environnement maintenant et demain

L'efficacité énergétique des transports, des industries, des bâtiments et des objets de consommation s'inscrit dans une stratégie de développement durable.

C'est à la fois un levier d'amélioration de nos coûts et de réduction de notre impact sur l'environnement tout en créant une atmosphère de travail agréable.

Dans la continuité des efforts déjà engagés, nous nous attachons à réduire la consommation énergétique de nos bâtiments et de nos bureaux en privilégiant les mesures suivantes :

- mise en place d'une GTC (Gestion Technique Centralisée) au siège de la société pour optimiser les usages et donc les consommations énergétiques,
- éclairage : détecteur de présence dans les parties communes et ampoules LEDs,
- installation de panneaux photovoltaïques sur nos bâtiments. Pour l'instant, sont concernés le siège de Méry et le nouveau bâtiment sur notre plateforme logistique de Saint-Genix-les-Villages. Nous sommes en cours de réflexion sur les autres bâtiments du Groupe.

S'agissant du bâtiment du siège de l'entreprise, nous avons souhaité, dès la conception, mettre en place :

- un système de rafraîchissement pour ne pas recourir à la climatisation,
- un mur de plantes vertes dépollueur.



À l'accueil de notre siège social, un mur végétal dépollueur.



Le nouveau bâtiment de notre plateforme logistique de Saint-Genix-les-Villages est équipé de 3 500 m² de panneaux photovoltaïques.

ENGAGEMENT ENVIRONNEMENTAL

Préserver l'environnement maintenant et demain

Au-delà des réglementations environnementales liées à la transition écologique et énergétique qui s'intensifient et aux attentes de nos clients en matière d'engagements RSE, Alphi s'inscrit dans une démarche volontaire pour réduire son empreinte environnementale.

Nous avons mis en place le tri sélectif des déchets sur l'ensemble de nos sites. Cela nous permet de trier le papier mais aussi tous les déchets de nos dépôts et de les revaloriser ensuite dans des filières engagées dans la protection de l'environnement.

Pour limiter l'impact de nos équipements informatiques, nous avons allongé la durée de vie de la flotte d'ordinateurs et nos photocopieurs sont issus du réemploi (remis en état pour être réutilisés).

Nous avons également fait le choix commercial fort de remplacer les peintures traditionnelles à base de solvant par des peintures écologiques en poudres pour notre matériel de coffrage.

S'agissant de l'eau, nous avons installé sur notre dépôt de Saint-Genix-les-Villages, un bac de rétention pour découpler l'eau et un bac de décantation pour la filtrer et la réutiliser, en limitant ainsi les prélèvements d'eau potable.

La protection du vivant, la biodiversité, sur les territoires où nous sommes implantés est importante pour nous et passent par plusieurs initiatives :

- la contribution à la protection et aux soins des animaux sauvages avec l'association Tetra Libre (Savoie),
- la mise en place de ruches avec notre partenaire Pollinium : contribution à la préservation des abeilles, mères de la pollinisation et production de miel pour la consommation des Alpengers et de nos clients,
- pas de tonte mécanique mais un entretien naturel en recourant à l'éco-pâturage.



Un entretien écologique et naturel de nos espaces verts lorsque les moutons sont là.

Sensibilisation au tri, un rappel des bonnes pratiques adapté à chacun de nos sites.



Préservation des abeilles et biodiversité, 2 ruches Alphi sont confiées aux bons soins des apiculteurs de Pollinium.



ÊTRE ANCRÉ SUR SON TERRITOIRE ET PROCHE DE SON ÉCOSYSTÈME

S'ENGAGER LOCALEMENT

Être ancré sur son territoire et proche de son écosystème

La contribution au territoire et son développement fait partie intégrante du rôle de l'entreprise.

Le siège social d'Alphi à Méry (Savoie) a été conçu avec une véritable volonté d'ouverture sur le territoire. Amphithéâtre, salles de réunions, roof top... nous permettent d'accueillir les acteurs territoriaux pour leurs formations, réunions ou séminaires.

Au-delà de la mise à disposition de nos structures, Alphi a un fort engagement associatif et soutient plus de 30 associations et structures locales. Une attention qui s'exprime par le biais de mécénats, sponsoring, partenariats ou encore de partages d'expériences. Notre champ d'action couvre des domaines très variés tels que la solidarité, le sport, l'environnement, le développement économique, la culture, l'enseignement et la recherche, la promotion du territoire.

Nous avons souhaité illustrer ici quelques-uns de nos partenariats.

Être partenaire des WorldSkills, pour la promotion de la formation professionnelle et pour soutenir les talents en devenir.



Projet Erasmus+ «Be Young Be Entrepreneur» : accueil de jeunes d'étudiants européens à la découverte de notre modèle d'entreprise.



ÉCONOMIQUE

Alphi est administrateur de l'association AGIR et participe aux échanges avec les entreprises de l'Avant-pays savoyard sur des thématiques générales, mais également avec les élèves du collège de Pont-de-Beauvoisin sur les industries locales.

Alphi est membre fondateur de la Fondation Université Savoie Mont Blanc. L'objectif de la fondation est de déployer sur le territoire l'innovation environnementale, sociétale et organisationnelle, par la connaissance, la créativité et la recherche. La Fondation USMB rassemble l'Université, des entreprises et collectivités des deux Savoie. Elle a pour mission d'animer la collaboration entre ces acteurs afin de définir des thèmes de recherche et d'assurer la structuration et la valorisation des projets scientifiques. 100% des projets portés par la Fondation USMB sont menés au sein des deux Savoie au bénéfice du territoire.

SOCIALE / SOCIÉTALE

InstantàNez est une association d'artistes clowns hospitaliers professionnels, reconnue d'intérêt général, qui améliore les conditions de vie, d'accueil ou de soins des personnes en situation de vulnérabilité et de ceux qui les accompagnent. Alphi a souhaité devenir partenaire pour s'associer à cette noble cause.



S'ENGAGER LOCALEMENT

Être ancré sur son territoire et proche de son écosystème

SPORTIVE

Nous partageons les valeurs du sport, c'est pourquoi, nous supportons des sports collectifs et individuels : AMSB, CSMBH (hand jeune), La Motte-Servolex cyclisme, association Sportive de Barberaz, trail d'Élancourt, tennis de table d'Élancourt, Oscar Lombardot (biathlon), US Montméliant (rugby)...

Au fils des saisons, Alphi accompagne l'équipe Pro B du club d'Aix Maurienne Savoie Basket.



CULTURELLE

Parce que contribuer au développement de l'esprit critique, participer au débat dans un cadre serein et agir aujourd'hui pour ne pas subir reflètent nos orientations, nous avons choisi d'être partenaires de Livres en Marches, une association qui organise des événements et un festival annuel local autour des enjeux sociétaux et environnementaux.



UN JARDIN DE SCULPTURES EN BÉTON

La sculptrice Joséphine Chevry réalisait en 1968 le *Jardin Minéral* de La Grande Motte (34). Les tempêtes et agressions climatiques ont, au fil du temps, mis à mal le béton des œuvres monumentales du *Jardin Minéral*. Alphi a répondu présent pour sauver ces œuvres en péril par le biais d'un mécénat portant sur la rénovation des "Peignes", sculptures en forme de "I" en béton.

« Les sculptures de Joséphine font partie du visage de La Grande Motte et nous ne pouvons pas les laisser dépérir. Nous avons en commun l'amour du béton », Alexandre Souvignet, président d'Alphi.

La renaissance des « peignes » en béton de Joséphine Chevry, à La Grande-Motte.



Atelier sur l'adaptation au changement climatique organisé par Livres en Marches, l'un des partenaires culturels soutenus par Alphi.



MONTER LES CURSEURS POUR ALLER PLUS LOIN ENSEMBLE

PRÉSERVER L'ENVIRONNEMENT ET LE VIVANT

Monter les curseurs pour aller plus loin ensemble

Alphi place la préservation de l'environnement et le vivant dans sa stratégie pour devenir une entreprise qui contribue positivement à la société en termes à la fois économiques, sociaux et environnementaux. Faire mieux, autrement et non faire plus !

Concrètement, cela signifie que nous allons poursuivre, notre développement et la structuration de notre démarche RSE grâce à :

- la poursuite des initiatives déjà lancées comme le bilan carbone, la stratégie de décarbonation et le diagnostic éco-conception,
- l'intégration de ces initiatives dans une feuille de route RSE alignée sur la stratégie de l'entreprise et les ambitions de nos clients et du secteur de la construction, en embarquant les équipes dans cette réflexion,
- la reconnaissance de nos engagements et actions en obtenant la certification B Corp et la notation Ecovadis.



Réfléchir, s'écouter,
échanger, en pleine nature
(séminaire post-Covid).



RAPPORT RSE

RESPONSABILITÉ SOCIÉTALE D'ENTREPRISE

2023



EN SAVOIE
Savoie Hexapole - Bâtiment A
129, rue Nicolas Copernic
73420 Méry
Tél. +33 (0)4 79 61 85 90
info@alphi.fr

À PARIS
58/60 rue des Osiers
78310 Coignières
Tél. +33 (0)1 30 52 24 30
info.paris@alphi.fr

À BORDEAUX
1 rue Jacques Cartier
33290 Blanquefort
Tél. +33 (0)4 58 39 00 75
info.bordeaux@alphi.fr

ALPHI.FR